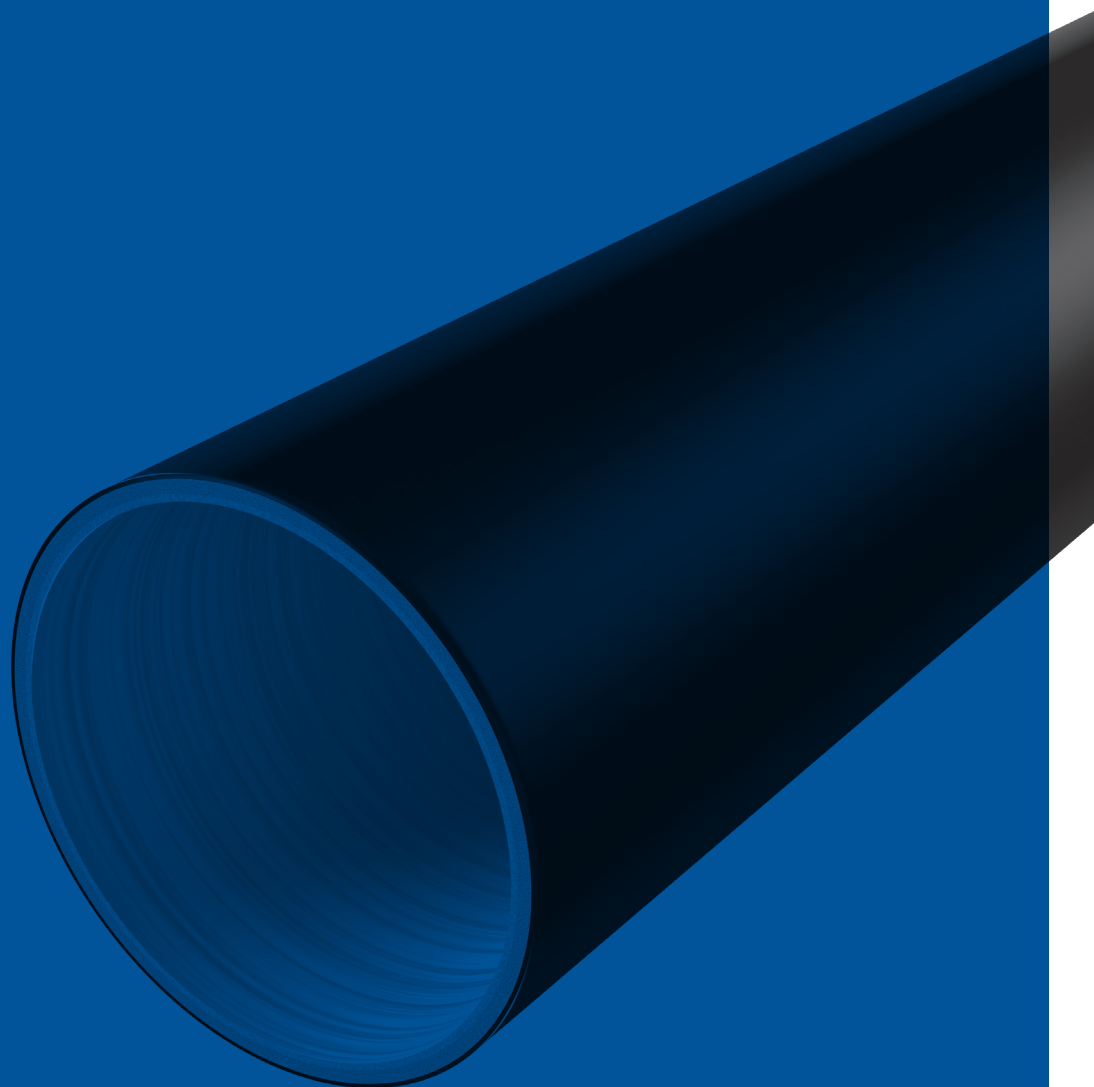
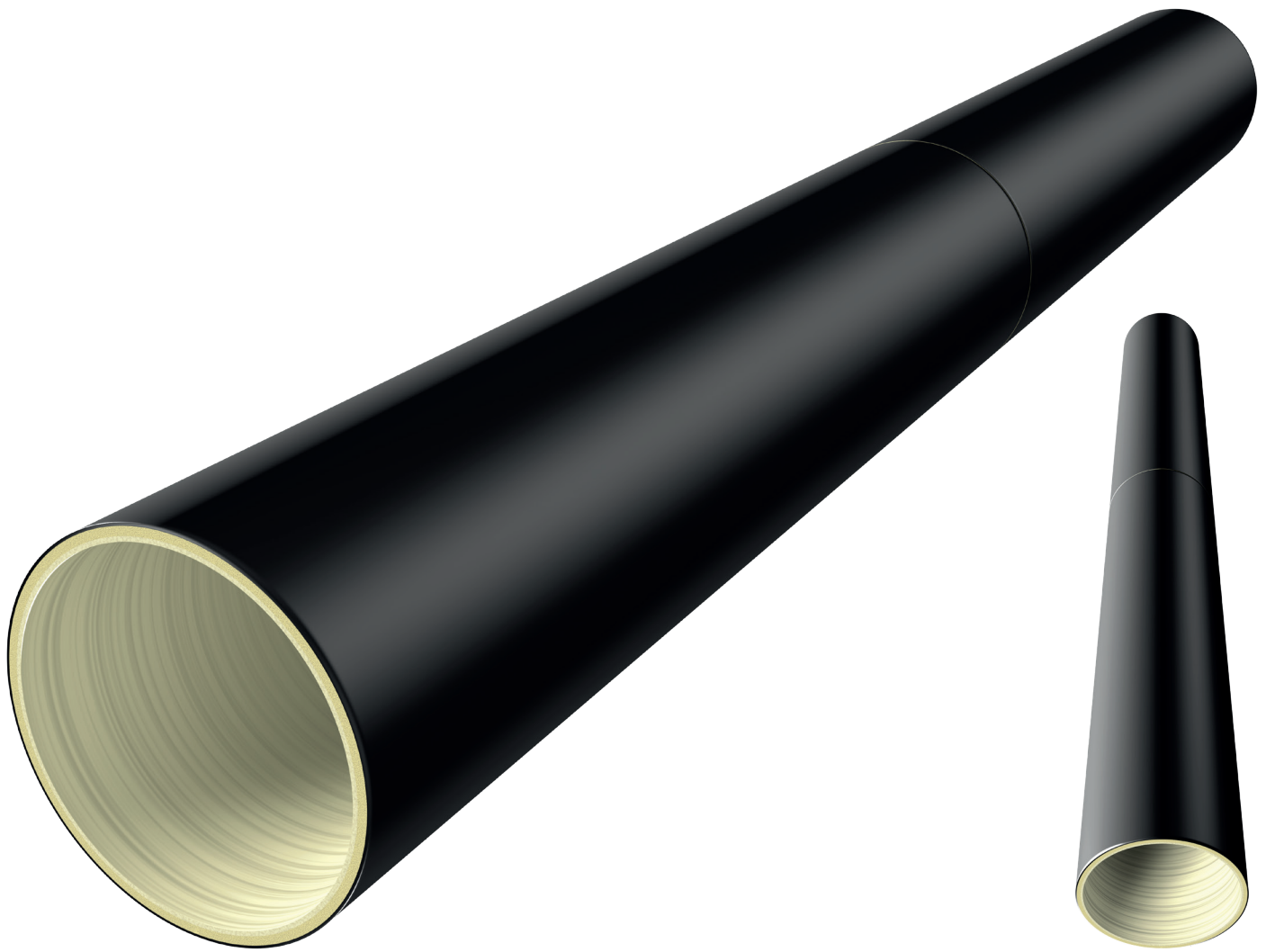


Sleeve cliché

tamburi centrali
cilindri riscaldati / raffreddati
rulli folli di precisione
mandrini ad aria
sleeve anilox
sleeve cliché
adattatori
cilindri gommati e fusti per gommatura





Sleeve cliché

Sleeve per il montaggio dei cliché con biadesivo ammortizzante, studiate per il settore dell'imballaggio flessibile, che verranno montate su mandrino attraverso l'uso di aria compressa. Alla classica sleeve sottile in fibra di vetro, la quale è caratterizzata da leggerezza, durezza e buona resistenza ai solventi, affianchiamo quella con rivestimento in multistrato di poliuretano, che ne assicura la stabilità dimensionale, un'ottima precisione di stampa unita ad un'ottima resistenza ai solventi. Ad entrambe le versioni possono essere inseriti pin di registro e chiavetta.

SETTORI DI UTILIZZO

- Flexografico

MATERIALE

- Vetoresina
- Vetoresina + poliuretano