

Mandrini ad aria

tamburi centrali
cilindri riscaldati / raffreddati

rulli folli di precisione

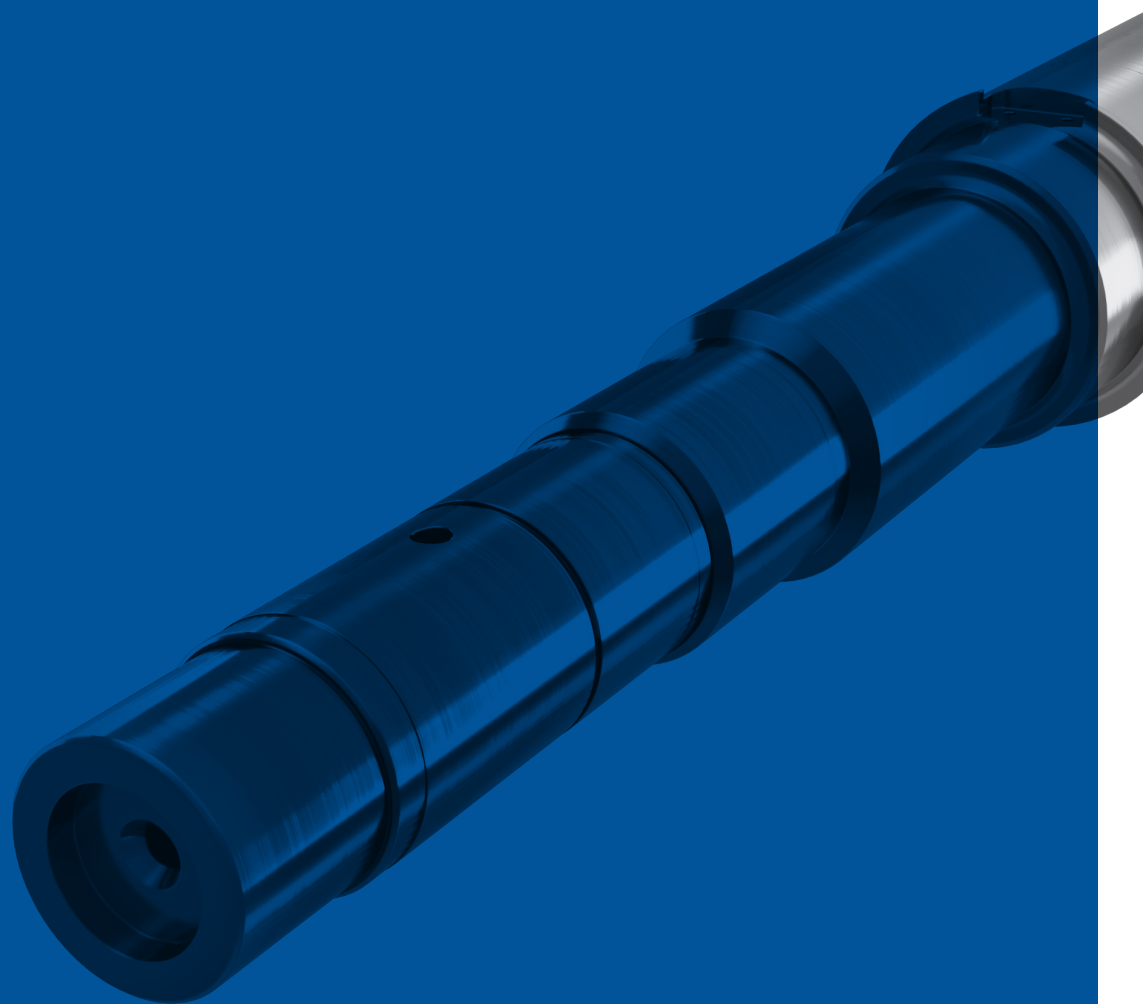
mandrini ad aria

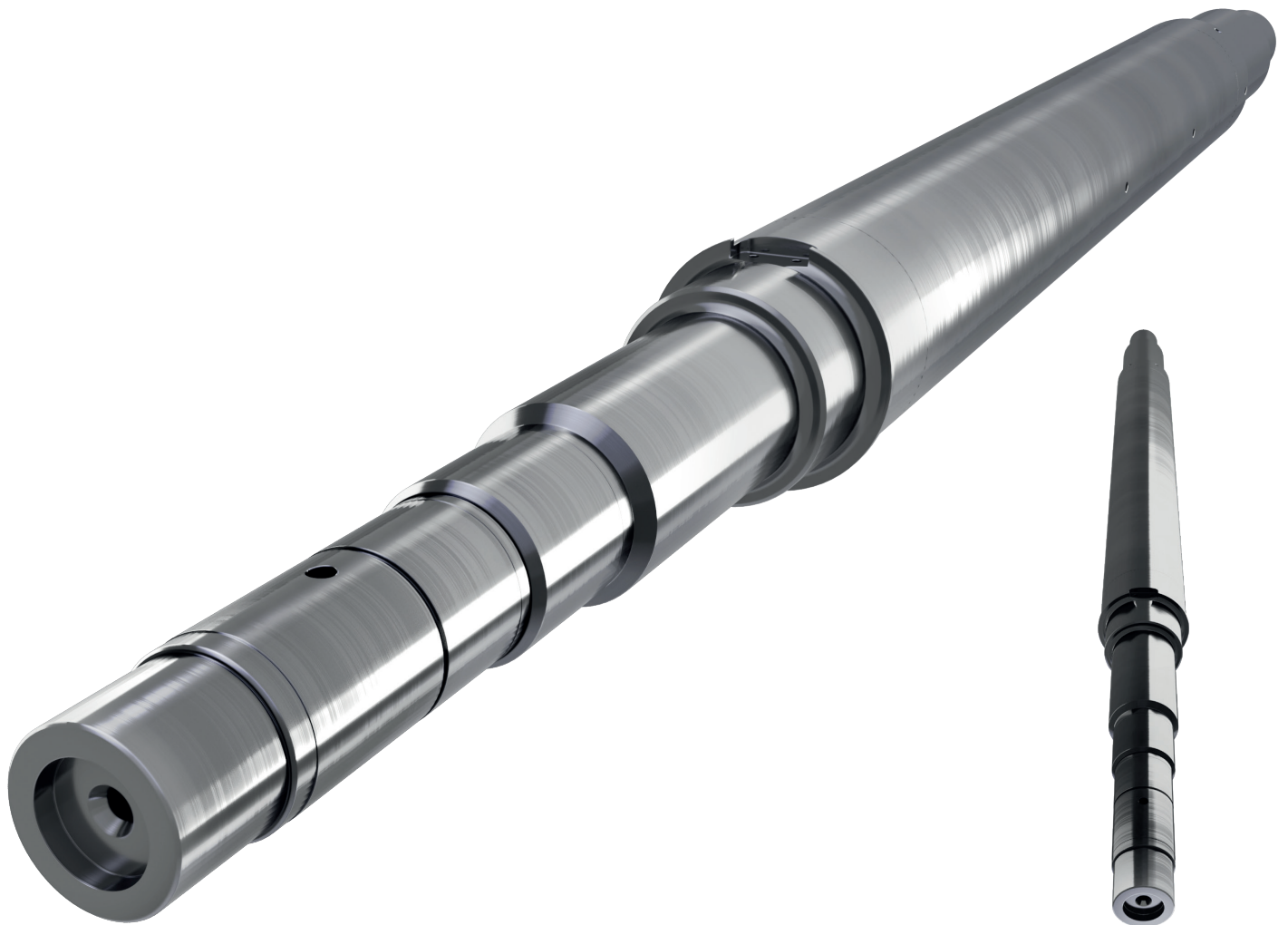
sleeve anilox

sleeve cliché

adattatori

cilindri gommati e fusti per gommatura





Mandrini ad aria

Tra i cilindri di punta della nostra produzione trovano ampio spazio i mandrini ad aria, sia paralleli che conici, per il calzaggio di maniche anilox o clichè. Possono essere realizzati in alluminio, con anodizzazione, cromatura o plasma coating, in acciaio con cromatura o plasma coating ed infine in fibra di carbonio. Quest'ultimo garantisce al mandrino ottime performance grazie alla tecnologia delle fibre utilizzate che ne aumentano la rigidità e al contempo ne riducono il peso.

SETTORI DI UTILIZZO

- Flexografico
- Rotocalco

TIPOLOGIA

- Paralleli
- Conici

MATERIALE

- Acciaio
 - Finiture**
 - Cromatura
 - Plasma-coating
 - Nickel chimico
- Alluminio
 - Finiture**
 - Ossidazione Anodica Dura
 - Cromatura
 - Plasma-coating
 - Nickel chimico
- Carbonio